



哇！
好大的輪胎啊！
這是什麼車子的
輪胎呢？

目次

翻斗車

翻斗車大集合

油壓式挖土機

油壓式挖土機的駕駛室

油壓式挖土機大集合

推土機

履帶的組成

推土機大集合

推土機的好朋友

輪式裝載機

起重機

起重機的操控室

起重機伸展吊臂

起重機大集合

水泥預拌車和混凝土泵車

工地裡的工程車

翻斗車

沒錯，這是翻斗車的輪胎哦！
非常巨大吧！



翻斗車是負責「運送」的車子。

車斗
按下開關讓它傾斜，
就可以將東西卸下。

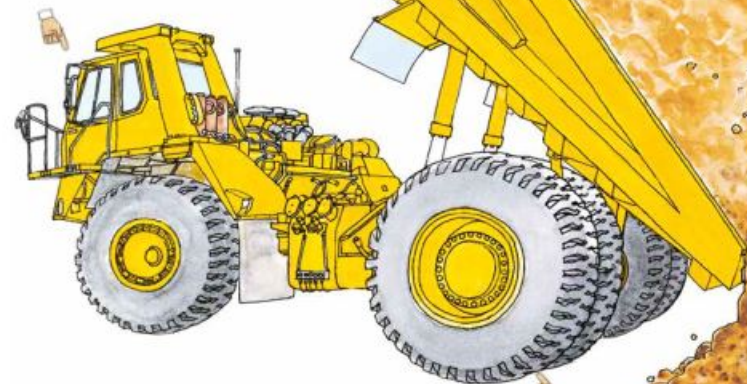
礦山翻斗車

只能在工地工作。由於車身相當龐大，無法在一般的道路上行駛，車斗重量約有5噸重，相當於18隻大象。



駕駛室

駕駛方法和普通車輛大致相同。



翻斗車大集合



不只有從後面卸貨，兩側也可以哦！
翻斗車將車斗傾斜後，可以改變卸貨的方向。

行駛道路的翻斗車

可行駛在道路上的翻斗車，包含車斗在內，約為1~2隻大象。



鉸式翻斗車

駕駛室和車斗間的連接處，可以在左右彎折，即使在彎彎曲曲的道路上，也可以輕鬆的行走。連同車斗約有8隻大象。



輪胎
行駛不同的路面，
輪胎也不同哦！

咦？這個像機械手臂的東西，是什麼呢？



油壓式挖土機的 駕駛室

非常的寬敞，可以清楚的透過窗戶看到挖斗和動臂的操作。



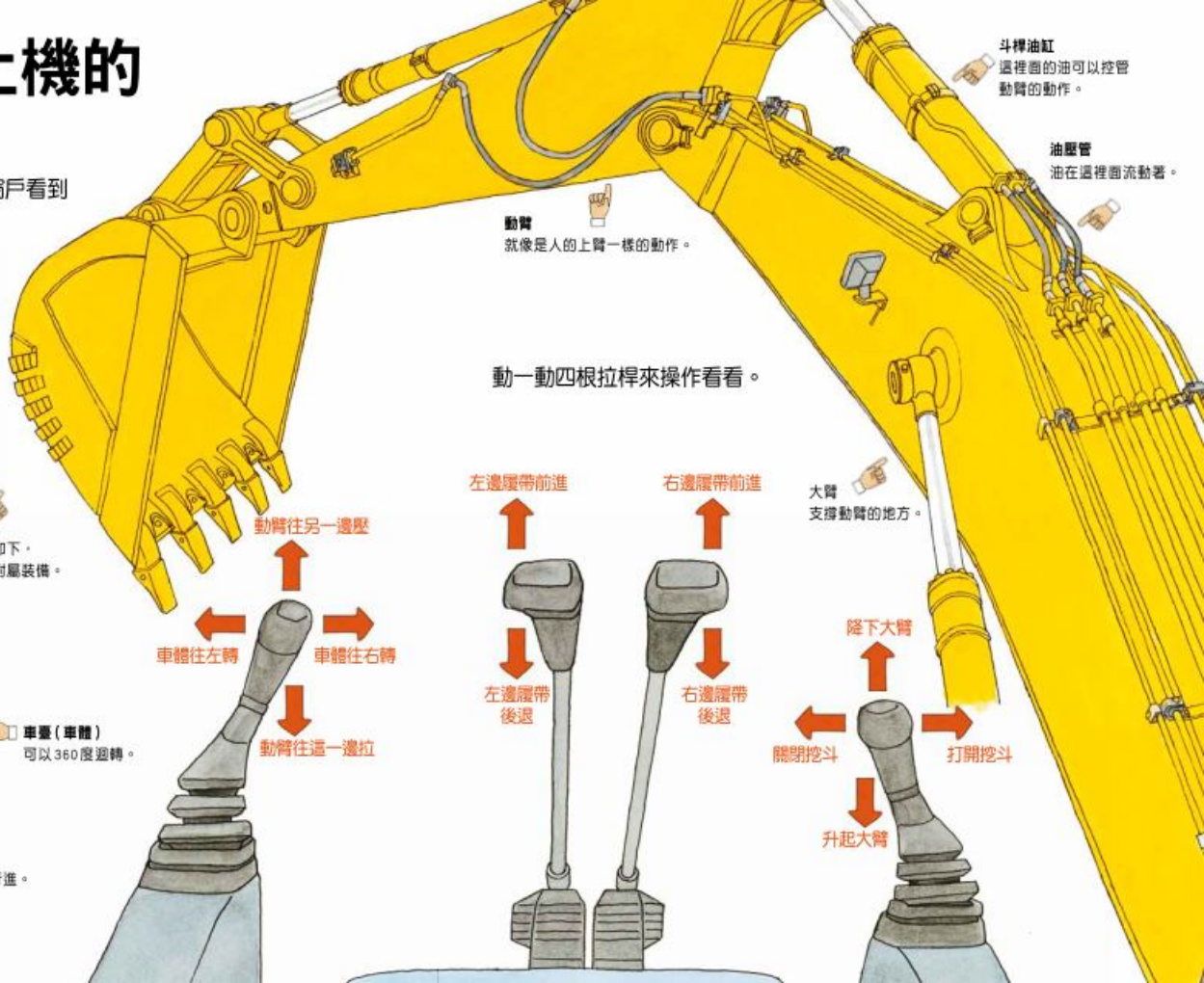
挖斗
可以將挖斗卸下，
裝上其他的附屬裝備。



駕駛室

車臺(車體)
可以360度迴轉。

履帶
像一條鐵皮帶般帶動行進。



斗桿油缸
這裡面的油可以控制
動臂的動作。

油壓管
油在這裡面流動著。

動臂
就像是人的上臂一樣的動作。

動一動四根拉桿來操作看看。

左邊履帶前進

右邊履帶前進

大臂
支撐動臂的地方。

動臂往另一邊壓
車體往左轉
車體往右轉
動臂往這一邊拉



左邊履帶
後退



右邊履帶
後退

降下大臂
升起大臂
關閉挖斗
打開挖斗

水泥預拌車和

混凝土泵車

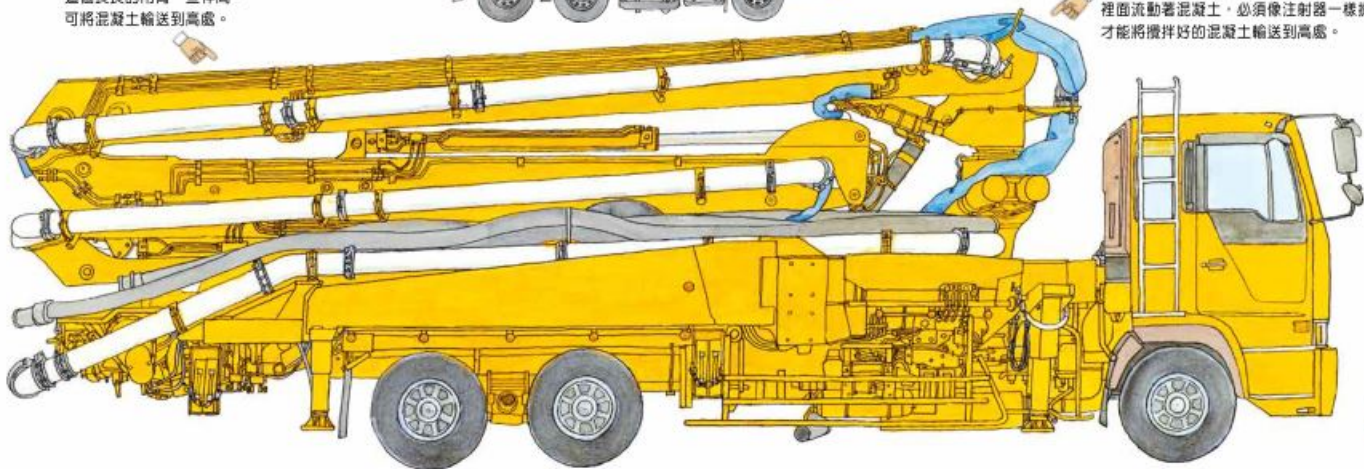
像溜滑梯一樣的東西是水泥預拌車的水泥輸送管。
水泥預拌車是將「混凝土一邊攪拌一邊運送」的工程車。
將「水泥預拌車裡的混凝土輸送到高處」的是混凝土泵車。



吊臂
這根長長的吊臂一旦伸高，
可將混凝土輸送到高處。



滾筒
裡面放入水泥攪拌成的混凝土，運送過程中
會一邊走一邊轉動。



混凝土輸送管
裡面流動著混凝土，必須像注射器一樣擠壓，
才能將攪拌好的混凝土輸送到高處。



