

## 關於這問題，你會怎麼想？

1 設置 AI 監視器會產生哪些問題？另外，這些問題可以如何解決？

2 你認為 AI 監視器要透過什麼方式來防範事故或事件的發生？請具體思考 AI 監視器的功能，以及哪些情境能派上用場。

和身旁的人討論，看看關於這問題是否有新的見解，或是原本的想法是否有所改變？

## 學習單 01

# 想在公園安全的玩耍

你是 P 鎮公所的職員。

P 鎮的公園裡，常常發生遊具造成的意外，以及可疑人士所引發的事件。因此，有人提出「使用搭載 AI 的錄影機（AI 監視器）來保護使用者的安全」這個想法。



**Q** 認為該怎麼樣運用 AI 監視器才比較好呢？

### 思考重點

- ◆ 用 AI 攝影器監視時，會不會有人因此感到困擾？
- ◆ 如果公園發生意外或事件，應該採取什麼樣的因應方式比較好？
- ◆ AI 會不會將不是可疑人士的人，誤判成可疑人士呢？

## 關於這問題，你會怎麼想？

1 搜尋引擎和聊天機器人，各具有什麼優缺點呢？請具體分析兩者之間的差異。

2 對於「將所有搜尋引擎都改成聊天機器人」這個提案，你是贊成還是反對呢？請說明理由，並思考聊天機器人還有哪些地方需要改進。

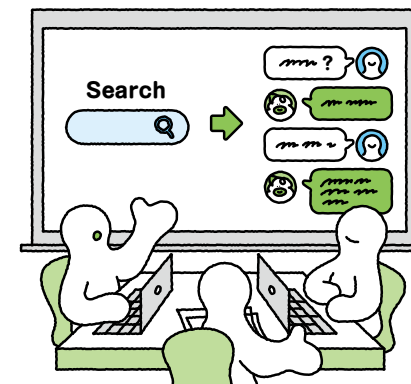
和身旁的人討論，看看是否有新的見解，或是原本的想法有所改變？

## 學習單 02

# 如果搜尋技術更進步了 會怎樣？

你是一家 IT 企業 S 公司的員工。

一直以來，S 公司主要使用「搜尋引擎」作為工具，透過輸入特定的關鍵字詞，從網路上搜尋並顯示相關資訊。然而近年來，公司開發了能以聊天形式回答問題的 AI（聊天機器人）。基於這項新的嘗試，有位員工提出以下建議：「要不要把所有的搜尋引擎都改成聊天機器人？」



**Q** 關於這個提案，你是贊成還是反對？

### 思考重點

- ◆ 搜尋引擎與聊天機器人在使用感受與便利性上，有哪些差異呢？
- ◆ 什麼樣的問題適合用搜尋引擎？什麼樣的問題適合由聊天機器人回答呢？
- ◆ 我們平常如何判斷一則資訊是否正確呢？

## 關於這問題，你會怎麼想？

1 你認為所謂的「好的公園」應該是怎樣的公園？請舉具體的要素或特徵來說明。

2 如果是你的話，要如何活用 AI 監視器所記錄的資料，來改善公園的管理規範呢？請思考具體的資料使用方式，以及新的規範構想。

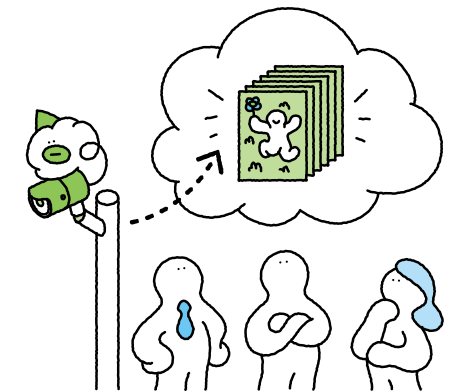
和身旁的人討論，看看是否有新的見解，或是原本的想法有所改變？

## 學習單 03

# 利用蒐集到的資訊， 來建立公園規範吧！

你是 P 鎮公所的職員。

在 P 鎮的公園裡，採用了搭載 AI 的監視器來保障使用者的安全。公園裡設有各種不同的規範，為了讓這座公園變得更加完善，你們正在思考是否能善用 AI 監視器蒐集的資料。



如果是你的話，會如何運用蒐集到的資訊來制定規範呢？

### 思考重點

- ◆ 所謂的好公園，為了誰打造的？
- ◆ 公園目前的使用狀況如何？
- ◆ 要怎麼做才能保護公園使用者的隱私？